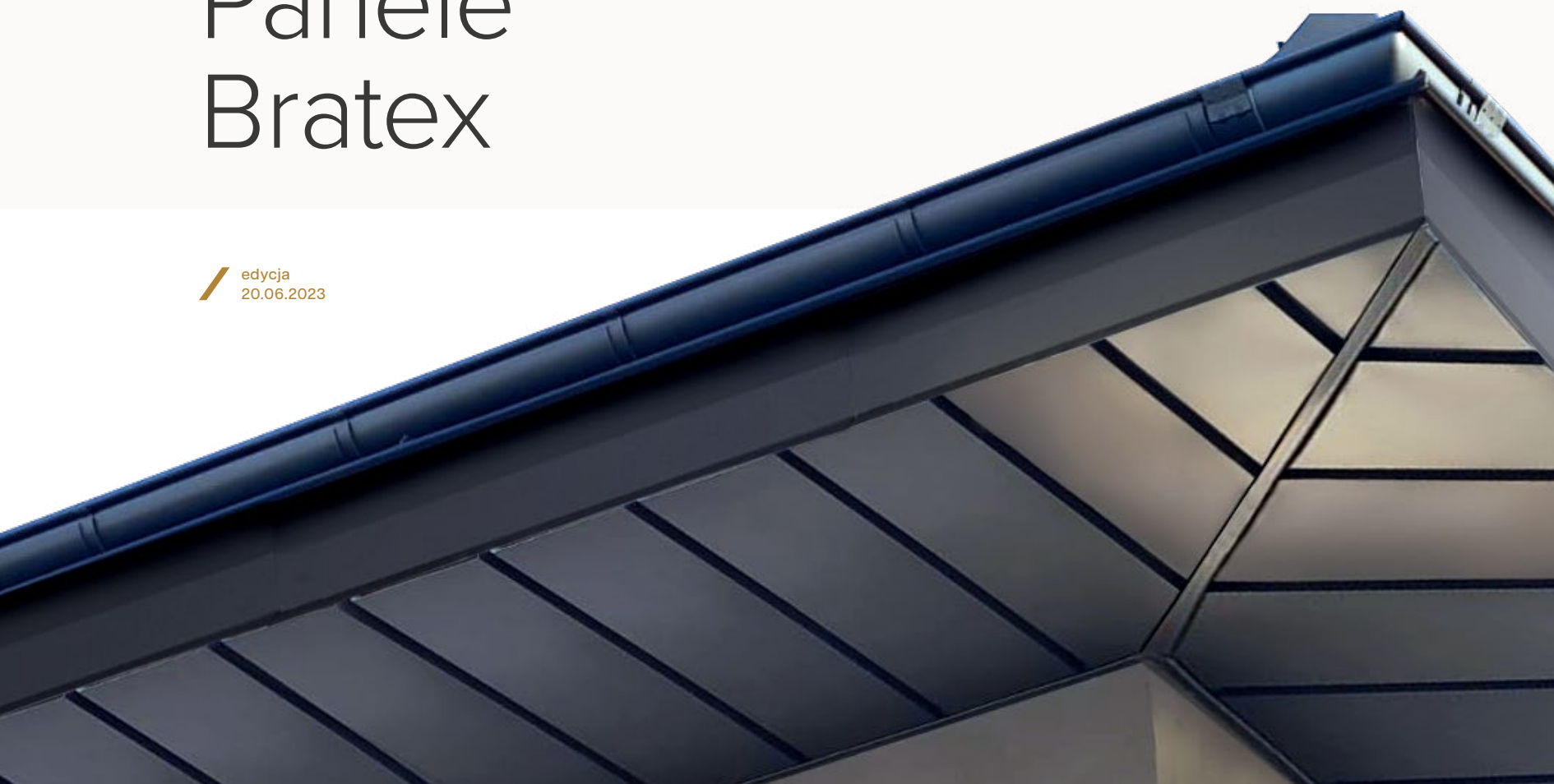




Dach Numer Jeden™

Panele Bratex

/ edycja
20.06.2023



Panele podsufitkowe

Dwie wersje:
bez fugi P01 oraz
z fugą P02

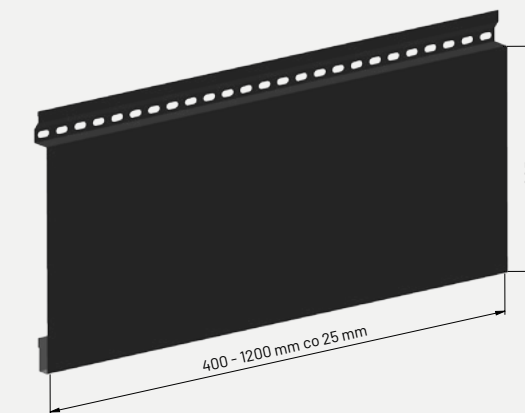
Panele podsufitkowe to doskonała alternatywa dla standardowej blachy trapezowej T8.

Zostały wykonane z najwyższą precyzją w zautomatyzowanym, wykrawająco-zaginającym centrum obróbczym CNC Prima Power.

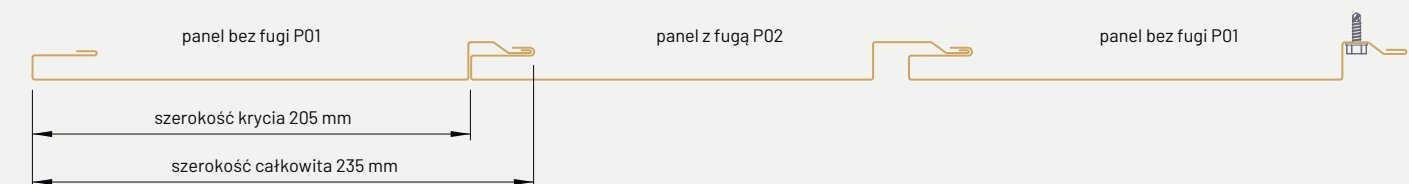
Przemysłany kształt paneli umożliwia ich łatwy montaż. Zaledwie 18 mm wysokości sprawia, że w prosty i estetyczny sposób można je schować pod deską czołową. Metalowa podsufitka nie wymaga dodatkowej perforacji. Wersja z fugą P02 umożliwia dostęp powietrza przez ukrytą listwę montażową.

Wraz z panelami podsufitkowymi oferujemy pięć rodzajów dedykowanych obróbek. Komputerowe modele 3D przedstawiające zastosowanie i sposób montażu są do pobrania w naszym serwisie internetowym.

Parametry produktu

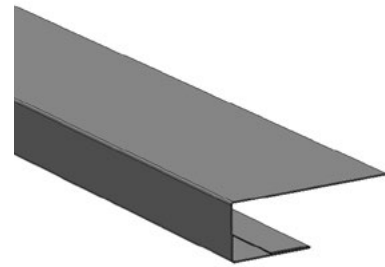


Materiał	blacha stalowa 0,5 mm
Wariant	SSAB Ceramic Matt Pro BT (10 kolorów), SSAB Ceramic Matt BT (6 kolorów), VOESTALPINE Vario (cztery imitacje drewna)
Gwarancja	Zależna od wariantu, szczegóły w Dokumentacji Produktu
Szerokość całkowita	235 mm
Szerokość krycia	205 mm
Wysokość profilu	18 mm
Długość	0,4–1,2 m co 2,5 cm
Waga	1,16 kg/mb
Ilość minimalna i postępową	4 sztuki

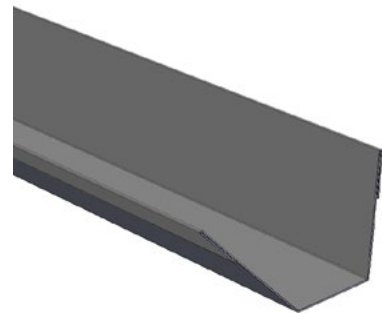
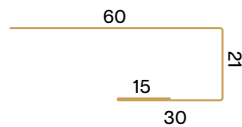


Obróbki systemowe

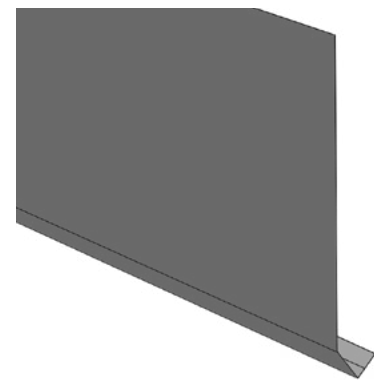
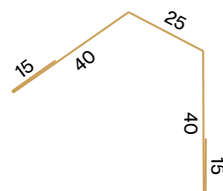
do podsufitki panelowej P01 i P02



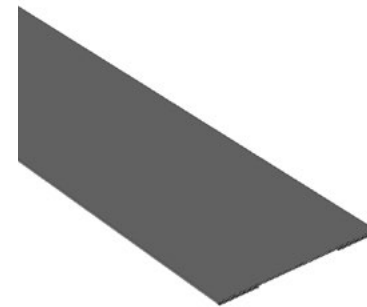
Listwa typu J F36



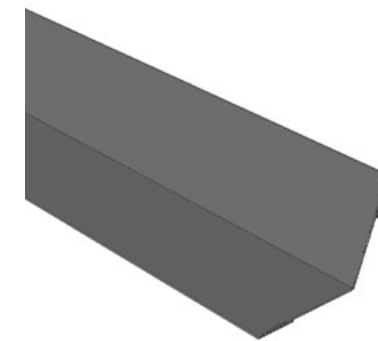
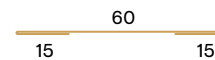
Kątownik rozstawiony F37



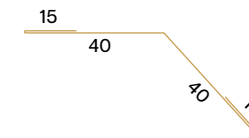
Obróbka deski czołowej F38



Listwa maskująca F39



Kątownik maskujący F40



/ Realizacje



Bratex Dachy Mrzyglód Spółka Komandytowa
ul. Przemysłowa 22, PL 39-200 Dębica
info@bratex.pl
tel. +48 14 682 28 22

www.bratex.pl

Infolinia 801 081 018